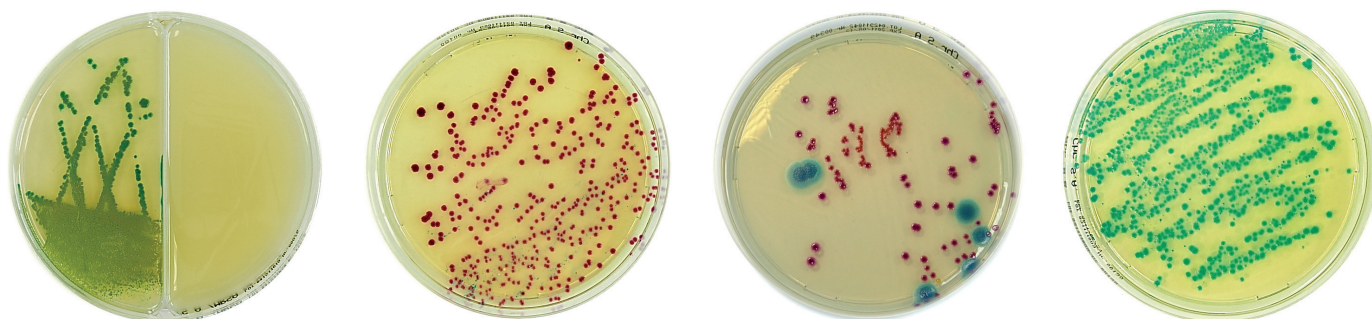


Meios de Cultura

Fabricados através de um rigoroso controle de qualidade, os meios de cultura Kasvi foram especialmente desenvolvidos para atender à demanda de todos os laboratórios que analisam microrganismos em suas rotinas.

Adequados para promover o crescimento de bactérias, fungos e leveduras nas mais diversas áreas de análise.



Principais Aplicações

Análise de Cosméticos

| Modelo | Descrição | Apresentação |
|------------|---|--------------|
| K25-610041 | Agar Cetrimide <small>* Uso com o Suplemento Glicerol Mod. K25-80021</small> | 500g |
| K25-610046 | Agar Citrato Simmons | 500g |
| K25-610027 | Agar Lisina Ferro (LIA) | 500g |
| K25-620007 | Agar Infusão Cérebro e Coração (BHI) | 100g |
| K25-610007 | Agar Infusão Cérebro e Coração (BHI) | 500g |
| K25-620028 | Agar MacConkey | 100g |
| K25-610028 | Agar MacConkey | 500g |
| K25-620103 | Agar Sabouraud Dextrose | 100g |
| K25-610103 | Agar Sabouraud Dextrose | 500g |
| K25-620029 | Agar Sal Manitol | 100g |
| K25-610029 | Agar Sal Manitol | 500g |
| K25-620052 | Agar Triptona de Soja (TSA) | 100g |
| K25-610052 | Agar Triptona de Soja (TSA) | 500g |
| K25-610009 | Agar Verde Brilhante | 500g |
| K25-610060 | Agar XLD | 500g |
| K25-620053 | Caldo Triptona de Soja (TSB) | 100g |
| K25-610053 | Caldo Triptona de Soja (TSB) | 500g |

Análises Clínicas

| Modelo | Descrição | Apresentação |
|------------|--|--------------|
| K25-610041 | Agar Cetrimide <small>* Uso com o Suplemento Glicerol Mod. K25-80021</small> | 500g |
| K25-610046 | Agar Citrato Simmons | 500g |
| K25-620012 | Agar CLED | 100g |
| K25-610012 | Agar CLED | 500g |
| K25-610013 | Agar Columbia Base | 500g |
| K25-610021 | Agar Hektoen Entérico | 500g |
| K25-610019 | Agar Eosina Azul de Metileno (EMB Levine) | 500g |
| K25-620007 | Agar Infusão Cérebro e Coração (BHI) | 100g |
| K25-610007 | Agar Infusão Cérebro e Coração (BHI) | 500g |
| K25-620028 | Agar MacConkey | 100g |
| K25-610028 | Agar MacConkey | 500g |
| K25-620033 | Agar Mueller Hinton | 100g |
| K25-610033 | Agar Mueller Hinton | 500g |
| K25-620627 | Agar Mueller Hinton II | 100g |
| K25-610627 | Agar Mueller Hinton II | 500g |
| K25-620103 | Agar Sabouraud Dextrose | 100g |
| K25-610103 | Agar Sabouraud Dextrose | 500g |
| K25-620029 | Agar Sal Manitol | 100g |
| K25-610029 | Agar Sal Manitol | 500g |
| K25-610042 | Agar <i>Salmonella Shigella</i> (SS) | 500g |
| K25-610005 | Agar Sangue Base | 500g |
| K25-620052 | Agar Triptona de Soja (TSA) | 100g |
| K25-610052 | Agar Triptona de Soja (TSA) | 500g |
| K25-610107 | Agar Uréia Base <small>* Uso com o Suplemento Uréia 40% Mod. K25-80292</small> | 500g |
| K25-610060 | Agar XLD | 500g |
| K25-620008 | Caldo Infusão Cérebro e Coração | 100g |
| K25-610008 | Caldo Infusão Cérebro e Coração | 500g |
| K25-610032 | Caldo MR-VP | 500g |
| K25-610051 | Caldo Todd Hewitt | 500g |
| K25-620053 | Caldo Triptona de Soja (TSB) | 100g |
| K25-610053 | Caldo Triptona de Soja (TSB) | 500g |
| K25-610104 | Caldo Sabouraud Dextrose | 500g |
| K25-610022 | Meio GC <small>* Uso com o Suplemento V.C.N. Mod. K25-81022 * Uso com o Suplemento VITALEX Mod. K25-81023</small> | 500g |
| K25-610181 | Meio Sim | 500g |
| K25-610050 | Meio Tioglicolato | 500g |



Análise de Água

| Modelo | Descrição | Apresentação |
|------------|-------------------------------|--------------|
| K25-610040 | Agar Contagem de Placas | 500g |
| K25-610027 | Agar Lisina Ferro (LIA) | 500g |
| K25-611011 | Agar M-ENDO LES | 500g |
| K25-620036 | Agar Nutriente | 100g |
| K25-610036 | Agar Nutriente | 500g |
| K25-610009 | Agar Verde Brilhante | 500g |
| K25-610010 | Caldo Bile Verde Brilhante 2% | 500g |
| K25-610063 | Caldo EC | 500g |
| K25-611202 | Caldo Lactose | 500g |
| K25-610085 | Caldo Lauril Triptose | 500g |

Análise de Alimentos

| Modelo | Descrição | Apresentação |
|------------|--|--------------|
| K25-610004 | Agar Baird-Parker Base | 500g |
| K25-610102 | Agar Batata Dextrose | 500g |
| K25-610210 | Agar Bile Esculina | 500g |
| K25-610040 | Agar Contagem de Placas | 500g |
| K25-610237 | Agar Dicloran Rosa Bengala Cloranfenicol Base (DRBC) <small>* Uso com o Suplemento Cloranfenicol Mod. K25-81017</small> | 500g |
| K25-610019 | Agar Eosina Azul de Metileno (EMB Levine) | 500g |
| K25-610027 | Agar Lisina Ferro (LIA) | 500g |
| K25-610024 | Agar MRS | 500g |
| K25-620036 | Agar Nutriente | 100g |
| K25-610036 | Agar Nutriente | 500g |
| K25-620029 | Agar Sal Manitol | 100g |
| K25-610029 | Agar Sal Manitol | 500g |
| K25-610042 | Agar <i>Salmonella Shigella</i> (SS) | 500g |
| K25-620055 | Agar Tríplice Açúcar Ferro (TSI) | 100g |
| K25-610055 | Agar Tríplice Açúcar Ferro (TSI) | 500g |
| K25-610009 | Agar Verde Brilhante | 500g |
| K25-610060 | Agar XLD | 500g |
| K25-610038 | Água Peptona | 500g |
| K25-610010 | Caldo Bile Verde Brilhante 2% | 500g |
| K25-611202 | Caldo Lactose | 500g |
| K25-610085 | Caldo Lauril Triptose | 500g |
| K25-610175 | Caldo <i>Rappaport Vassiliadis</i> | 500g |

Suplementos

| Modelo | Descrição | Apresentação |
|-----------|---------------------------------|--------------|
| K25-81017 | Suplemento Cloranfenicol | 10 frascos |
| K25-81048 | Suplemento CNA | 10 frascos |
| K25-81040 | Suplemento Gardnerella | 10 frascos |
| K25-81033 | Suplemento Gentamicina | 10 frascos |
| K25-80021 | Suplemento Glicerol | 4x50mL |
| K25-81014 | Suplemento Haemophilus | 10 frascos |
| K25-81012 | Suplemento L.C.A.T. | 10 frascos |
| K25-81057 | Suplemento RPF | 8 frascos |
| K25-80292 | Suplemento Uréia 40% | 10x5mL |
| K25-81041 | Suplemento V.C.A.T. | 10 frascos |
| K25-81022 | Suplemento V.C.N. | 10 frascos |
| K25-81024 | Suplemento V.C.N.T. | 10 frascos |
| K25-81023 | Suplemento VITALEX | 10 frascos |
| K25-80122 | Emulsão de Telurito Gema de Ovo | 4x50mL |

Demais Produtos

| Modelo | Descrição | Apresentação |
|------------|------------------------|--------------|
| K25-611001 | Agar Bacteriológico | 500g |
| K25-610497 | Extrato de Carne | 500g |
| K25-611005 | Extrato de Levedura | 500g |
| K25-611006 | Extrato de Malte | 100g |
| K25-611701 | Peptona Bacteriológica | 500g |
| K25-611004 | Triptona | 500g |