



CULTURA CELULAR

frascos de cultura celular

Frascos de cultura celular ergonomicamente desenvolvidos para fácil manuseio e mínima contaminação durante a cultura celular. O gargalo curto e largo permite fácil acesso de pipetas sorológicas e raspadores de células. Seis tipos de frascos estão disponíveis dependendo da escala da cultura e do design da tampa. As áreas de crescimento superficial disponíveis são de 25cm², 75cm² e 175cm². Cada frasco pode ser fornecido com tampas sem filtro ou com filtro. Todos os frascos de cultura têm a superfície tratada para cultura celular e são esterilizados por irradiação gama.

- Tampas com filtro (modelos 70025, 70075, 71175).
- Tampas sem filtro (modelos 70125, 70175, 72175).
- Gargalo angulado e largo.
- Fabricada em poliestireno cristal.
- Superfície de cultura tratada.
- Esterilizados por irradiação gama.

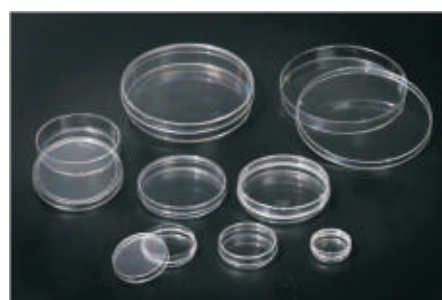


Modelo	70125	70025	70175	70075	71175	72175
Material	PS	PS	PS	PS	PS	PS
Área de crescimento (cm ²)	25	25	75	75	175	175
Volume (mL)	7	7	25	25	50	50
Tipo de tampa	Sem filtro	Com filtro	Sem filtro	Com filtro	Com filtro	Sem filtro
Superfície de Cultura	Tratada	Tratada	Tratada	Tratada	Tratada	Tratada
Estéril	+	+	+	+	+	+
Embalagem	5 peças/pacote	5 peças/pacote	5 peças/pacote	5 peças/pacote	5 peças/pacote	5 peças/pacote

placas de cultura celular (tipo Petri)

A SPL fornece uma grande quantidade de placas para cultura celular de alta qualidade. Todas as placas de cultura celular tipo Petri são produzidas com polímeros de alta qualidade opticamente transparentes para microscopia.

- Esterilizadas por irradiação gama.
- Fabricadas em poliestireno.
- Não pirogênicas.
- Superfície tratada para fixação e crescimento da célula, garantindo bom resultado da cultura.
- Placas com anel externo para facilitar o manuseio, garantir o fluxo de ar e limitar a condensação.

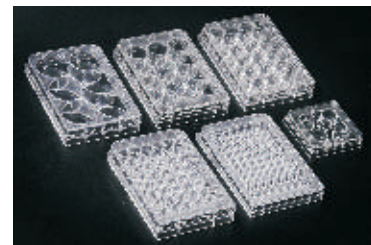


Modelo	20035	20060	20101	20151
Material	PS	PS	PS	PS
Dimensões (mm)	35 x 10	60 x 15	100 x 20	150 x 20
Dimensões internas (mm)	34,3 x 9,3	52,7 x 12,6	88 x 16	138,5 x 15,4
Área de crescimento (cm ²)	9,4	21,5	60,8	148
Volume (mL)	3	5	12,5	35
Anel externo	+	+	+	-
Superfície tratada	+	+	+	+
Estéril	+	+	+	+
Embalagem	10 peças/pacote	10 peças/pacote	10 peças/pacote	10 peças/pacote

► microplacas de cultura celular

As microplacas de cultura têm sido amplamente usadas para manuseio de amostras diferentes no mesmo experimento durante a cultura. A SPL fornece opções de microplacas com 4 poços a 96 poços. Todas as placas com poços foram testadas para cultura celular. Fabricadas com polímeros de alta qualidade opticamente transparente. Esterilizadas com irradiação gama depois de completamente embalada para eliminar qualquer chance de exposição a fontes de contaminação.

- Testadas para cultura celular.
- Desenvolvidas para reduzir contaminação cruzada.
- Opticamente transparentes e com superfície uniforme para microscopia.
- Esterilizadas por irradiação gama.
- Superfície tratada.
- Embaladas individualmente (modelos 30006, 30012, 30024, 30096, 34096).



Modelo	30004	30006	30012	30024	30096	34096
Tipo	4 poços	6 poços	12 poços	24 poços	96 poços, fundo chato	96 poços, fundo redondo
Material	PS	PS	PS	PS	PS	PS
Dimensões (mm)	66 x 66	85,4 x 127,6	85,4 x 127,6	85,4 x 127,6	85,4 x 127,6	85,4 x 127,6
Dimensão dos poços (mm)	15,8	35	22,1	15,6	6,4	6,4
Área de crescimento (cm ²)	2	9,6	3,8	1,9	0,32	0,32
Volume	1mL	3mL	2mL	1mL	200µL	200µL
Superfície tratada	+	+	+	+	+	+
Estéril	+	+	+	+	+	+
Embalagem	4 peças/pacote	Individual	Individual	Individual	Individual	Individual

► placa de cultura IVF

- Usada para pesquisa de fertilização in vitro.
- Fabricada em poliestireno de grau óptico para clara visualização ao microscópio.
- Possui anel externo que fornece conveniência e segurança no manuseio.
- Tratada para cultura celular.
- Área de marcação externa.
- Esterilizada por Irradiação gama.

Modelo	20260
Material	PS
Dimensões (mm)	60 x 15
Dimensão interna (mm)	20
Superfície tratada	+
Estéril	+
Embalagem	10 peças/pacote



► placas confocais (com lamínula no fundo)

As placas de 35 mm com lamínula no fundo são fáceis de usar e facilitam a preparação de células para análise microscópica. São usadas lamínulas de transparência óptica e baixo fundo ("background") para fluorescência. Ideal para uso com microscopia de alta resolução e invertida, imagem de fluorescência em células vivas, microscopia confocal, microscopia de contraste de fase e micro-manipulações.

- Diâmetro da placa: 35 mm
- Diâmetro do furo no fundo: 13 mm
- Tamanho da lamínula: 22 x 22 mm
- Espessura da lamínula: 0,13 - 0,16 mm
- Possuem anel externo para maior segurança no manuseio.
- Esterilizadas por irradiação gama.



Modelo	200350
Material	PS
Dimensões (mm)	35 x 10
Dimensões internas (mm)	34,3 x 9,3
Área de crescimento (cm ²)	9,4
Volume de trabalho (mL)	3
Anel externo	+
Superfície tratada	+
Estéril	+
Lâminula	Aderida
Embalagem	5 peças/pacote

►►►► *strainer (peneira) de células*

Podem ser amplamente usados para suspensão uniforme de células. Compostos por uma malha de nylon podendo ser usados em várias aplicações. Mais rápido e mais fácil que filtração com gaze de aglomerados de células e tecidos.

- Encaixa em tubos cônicos da SPL de 50mL.
- Embalados individualmente.
- Esterilizados por irradiação gama.

Modelo	100350	100351	200350
Material	PP	PP	PP
Tamanho do poro (µm)	40	70	100
Estétil	+	+	+
Embalagem	Individual	Individual	Individual



►►►► *tubos criogênicos*

Os tubos criogênicos são desenvolvidos para armazenar células, espécimes e soluções em baixas temperaturas. Podem ser armazenados em nitrogênio líquido e ultrafreezer (-80°C).

- Fabricados em polipropileno.
- Com tampa externa.
- Auto-sustentável.
- Esterilizado por irradiação gama.
- Não pirogênico.

Modelo	43012
Material	PP
Volume total (mL)	1,8
Comprimento (mm)	46
Diâmetro (mm)	13
Estétil	+
Embalagem	50 peças/pacote



►►►► *raspadores de células (scrapers)*

Os raspadores de células da SPL são especialmente desenvolvidos para contato ótimo com a superfície da placa de cultura para fácil raspagem de células fixadas. Esterilização por irradiação gama e embalagem individual eliminam a possibilidade de contaminação durante o manuseio do raspador e a cultura de células.

- Haste fabricada em polipropileno e lâmina fabricada em polietileno.
- Lâminas giratórias.
- Embalado individualmente.
- Esterilizado por irradiação gama.
- Não pirogênico.

Modelo	90020	90030
Material (haste)	PP	PP
Material (lâmina)	PE	PE
Comprimento total (mm)	237	300
Diâmetro da lâmina (mm)	13	20
Estétil	+	+
Embalagem	Individual	Individual



CULTURA DE PLANTAS

►►►► *frascos para cultura de plantas ("Incu Tissue")*

Frascos muito utilizados para cultura de tecidos de plantas. Conforme as plantas crescem outro frasco pode ser conectado por cima usando uma moldura opcional (modelo 310074).

- Design modular.
- Esterilizados por irradiação gama (modelo 310070).
- Disponível em:
 - Poliestireno transparente (modelo 310070);
 - Policarbonato transparente autoclavável (modelo 310071);
 - Polipropileno semitransparente (modelo 310072).



Modelo	310070	310071	310072	310074
Material	PS	PC	PP	PP
Dimensões (mm)	72 x 72 x 100	72 x 72 x 100	72 x 72 x 100	-
Dimensões internas (mm)	65,4 x 65,4 x 98,2	65,4 x 65,4 x 98,2	65,4 x 65,4 x 98,2	-
Forma	Quadrado	Quadrado	Quadrado	Moldura
Embalagem	4 peças/pacote	4 peças/pacote	4 peças/pacote	30 peças/pacote

placas para cultura de plantas

As placas para cultura de plantas são usadas para a cultura de plantas pequenas. Essas placas planas são pré-esterilizadas e fornecem excelentes resultados.

- Design excelente para circulação do ar.
- Superfície extremamente chata.
- Estáveis para empilhamento.
- Estrutura de contaminação reduzida.
- Fabricadas em poliestireno grau cristal
- Estéreis ou autoclaváveis.

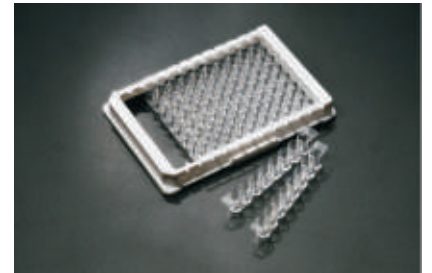


Modelo	310100	310101	310200	10090	10091	10100
Material	PS	PP	PS	PS	PS	PS
Dimensões (mm)	100 x 40	100 x 40	100 x 20	90 x 15	90 x 20	100 x 15
Dimensões internas (mm)	91,3 x 38,2	91,3 x 38,2	94,6 x 18,6	85,6 x 12,6	86,2 x 17,6	96,2 x 13,4
Autoclavável	-	+	-	-	-	-
Estéril	+	-	+	+	+	+
Embalagem	5 peças/pacote	5 peças/pacote	10 peças/pacote	10 peças/pacote	10 peças/pacote	10 peças/pacote

IMUNOLOGIA

microplacas de imunologia em tiras (strips)

- Tiras com 8 poços ou com poços destacáveis.
- Desenvolvidas para ensaios imunológicos (ELISA) e outros ensaios em geral.
- Fabricada em poliestireno.
- Fundo chato.
- Superfície uniforme e homogênea.
- Borda elevada nos poços.
- Marcação alfanumérica.
- Desenvolvida para fácil manuseio e automação.
- Superfície sem ligação.



Modelo	38496	38696
Material	PS	PS
Tipo de tira	Tiras inteiras com 8 poços	Tiras com 8 poços destacáveis
Dimensão externa (mm)	85,4 x 127,6	85,4 x 127,6
Volume total (µL)	400	400
Volume de trabalho (µL)	350	350
Área da superfície do fundo (cm ²)	0,33	0,33
Embalagem	10 peças/pacote	10 peças/pacote



placas de imunologia preta e branca

A SPL fornece placas de 96 poços de alta qualidade adequadas para vários ensaios de alto rendimento. Ensaios de fluorescência e luminescência com as microplacas de 96 poços da SPL têm sido testados com sucesso por muitos laboratórios. Microplacas de 96 poços com características de alto sinal e baixo fundo (background).

- Compatibilidade com varredura (screening) de alto rendimento (HTS).
- Adequado para ensaios de colorimétricos, de fluorescência e luminescência.
- Superfície sem ligação.



Modelo	31196	31296
Material	PS	PS
Cor	Branca	Preta
Dimensão externa (mm)	85,4 x 127,6	85,4 x 127,6
Volume total (µL)	400	400
Volume de trabalho (µL)	350	350
Área da superfície do fundo (cm ²)	0,33	0,33
Embalagem	10 peças/pacote	10 peças/pacote

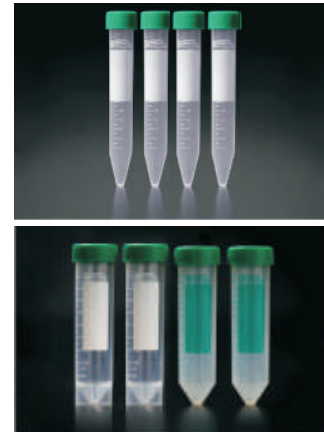
BIOLOGIA MOLECULAR

••••► *tubos de centrifugação*

Os tubos cônicos tipo Falcon são amplamente usados em laboratórios para centrifugação. A empresa SPL fornece tubos cônicos de alta resistência e não tóxicos para atender a várias demandas ou pesquisadores.

- Tampa de rosca confere uma vedação firme.
- Fabricados em polipropileno (tubo) e HDPE (tampa).
- Graduação externa com área de marcação.
- Com borda, auto-sustentável (modelo 50250).
- Estéreis.

Modelo	50015	50050	50250
Material	PP	PP	PP
Volume (mL)	15	50	50
Dimensão externa (mm)	17 x 20	30 x 115	30 x 116
RCF (força g)	5.500	9.000	3.000
Embalagem	50 peças/pacote	25 peças/pacote	25 peças/pacote



••••► *tubos de centrifugação em alta velocidade*

Tubos cônicos específicos para centrifugação em alta velocidade.

- Tampa de rosca confere uma vedação firme.
- Fabricado em polipropileno (tubo) e HDPE (tampa).
- Graduação externa com área de marcação.
- Estéril.

Modelo	50040
Material	PP
Volume (mL)	40
Dimensão externa (mm)	30 x 115
RCF (força g)	20.000
Embalagem	10 peças/pacote



••••► *racks*

Alternativa bastante econômica para racks de arame ou outros racks plásticos.

- Ideais para manusear e armazenar até 25 tubos cônicos (15 ou 50mL).
- Disponível na cor verde.

Modelo	52015	52050
Material	PP	PP
Capacidade	25 tubos de 15mL	20 tubos de 50mL
Embalagem	Unitário	Unitário



Distribuidor